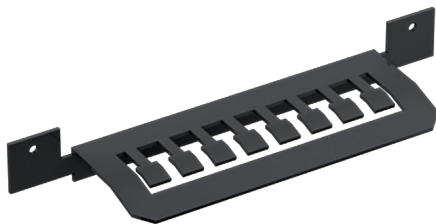


## Breakoutkabeleinführung gerade

Zubehör innerhalb des Lieferumfangs

### Produktbeschreibung

Breakoutkabeleinführung gerade, zur Aufnahme von bis zu 8 Kabel und zur Montage an Spleißbox



### Maße

Höhe:	23,5 mm
Breite:	175 mm
Tiefe:	47,5 mm

### Material Angaben

Material:	Metall ELO
Oberfläche:	pulverbeschichtet
Farbe:	RAL 9005

### Bestellinformationen

Artikelnummer:	205400-00603
Verpackungseinheit:	1 Stk.

Bei der Bestellung einer dtm FO Box ist eine Kabeleinführung enthalten, welche je nach Applikation frei gewählt werden kann.